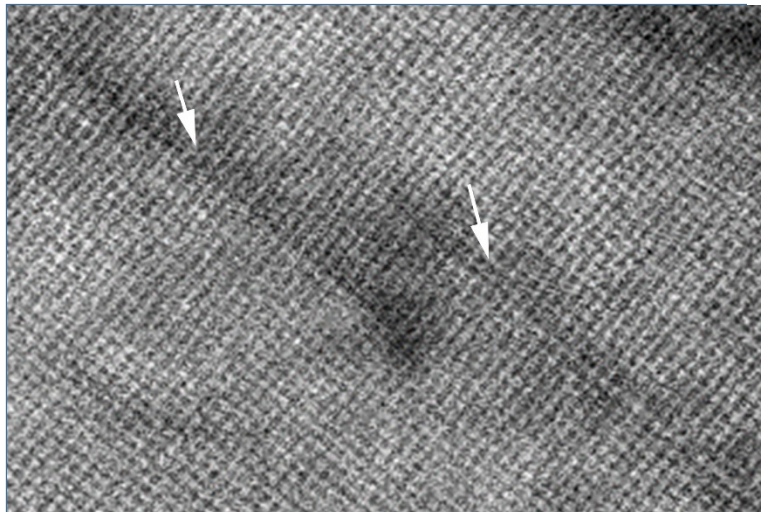


界面構造の原子レベル観察・設計・作成

物質内部の異なった原子配列、配向の境界である界面の構造は、その物質全体の強度特性を支配しています。本研究室ではパラジウムやマグネシム合金などの界面構造を研究しています。超音波などを用い界面を原子レベルで制御し、高い強度を有する材料を作成する他、界面構造生成過程の原子観察手法の開発なども行っています。



Pd合金結晶中で一列に並ぶ銅原子

キーワード 粒界・界面、接合、原子構造、透過型電子顕微鏡

分野 接合工学、機能性材料、電子顕微鏡学