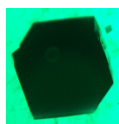


# タンパク質が働く仕組みを立体構造中の原子配置から探る

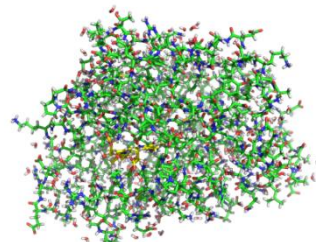
動物も植物も細菌も・・・すべての生物が非常にたくさんの種類のタンパク質を持っており、それぞれが独特の構造を有し、独自の機能を発揮しています。本研究室では、生命にとって重要なタンパク質の立体的な構造を、原子一つ一つが見える程度の解像度で明らかにすることで、その機能を発揮する仕組みとの関係を解明していきます。



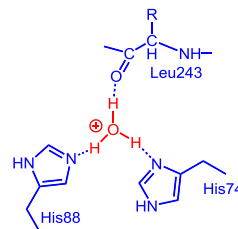
タンパク質の結晶



構造解析装置



タンパク質の立体構造



機能や反応メカニズム解明

**キーワード**

タンパク質、構造、原子、量子線、創薬

**分野**

構造生物化学、タンパク質科学