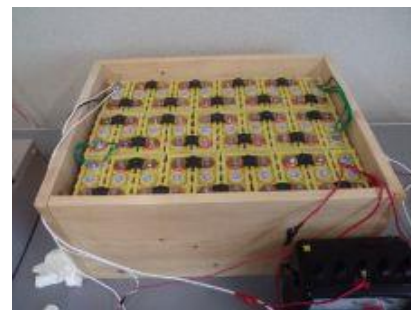


# 太陽光発電などの電力システムについて研究します

再生可能エネルギーの特徴は、電源が小規模で分散していること、天気によって変動しやすいことです。これらの電源をひとつにまとめ、安定した電力を供給するにはリチウムイオン電池などの貯蔵設備が必要です。本研究室では、気象データをもとに太陽光発電の信頼度と貯蔵設備であるリチウムイオン電池の特性を調べています。



**キーワード** 太陽光発電、リチウムイオン電池、インバータ

**分野** 電力システム