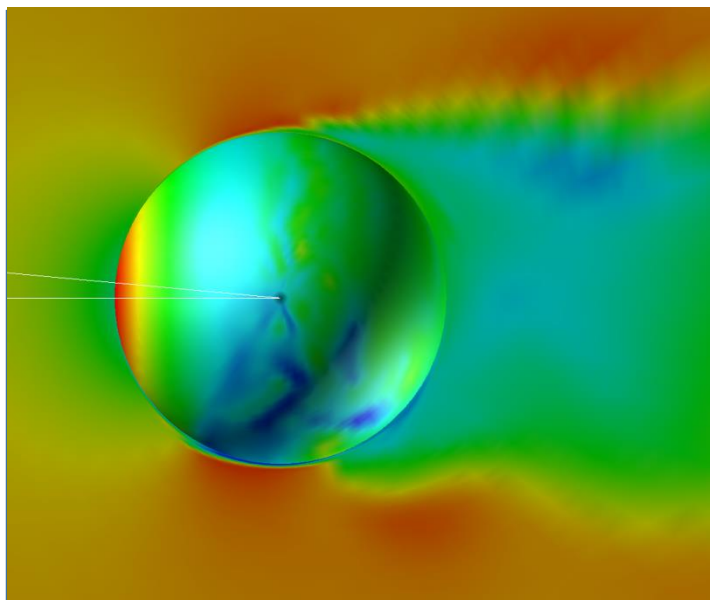


現象をコンピュータで探る

当研究室では建物周辺の風や道路上の車の流れ、サッカー選手の動きなどさまざまな現象を計算機実験により研究します。最近では飛翔体が空気から受ける力を調べています。右図は回転するボールに通常と逆向きの力が生じる面白い例です。身近な現象にも意外な発見がたくさんあります。



キーワード シミュレーション, 空気力学, スポーツ工学

分野 計算科学, 流体力学, 数理工学