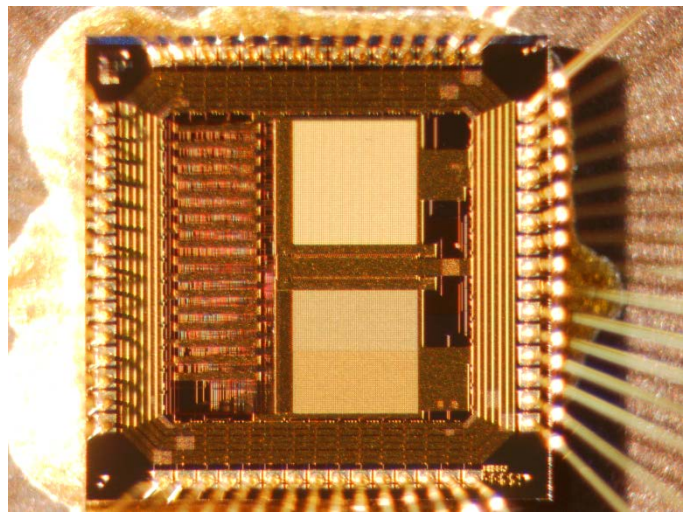


ICの製造技術を使ったインテリジェントセンサの開発

IC（集積回路）は超微細な写真技術を使って製造されます。本研究室ではICの製造技術を使って、数ミリ角のシリコン板の上にオリジナルなイメージセンサを設計しています。また、コンピュータと電子回路を組み合わせて測定をしています。この様に、ICの設計からその評価までを一貫して学ぶ事ができます。



イメージセンサチップ写真(2mm角)

キーワード

IC（集積回路）、LSI、センサ

分野

集積回路、半導体、信号・画像処理、センシング