

ちいさなサイズにすると見え てくる世界

原子サイズ程度の電気回路をつくと、オームの法則とは全く異なる電流が流れます。さらに電荷の他に、スピンと呼ばれる磁石のもとになる性質が電流を支配するようになります。

本研究室では、半導体の微細構造における電子のふるまいについて研究を行っています。

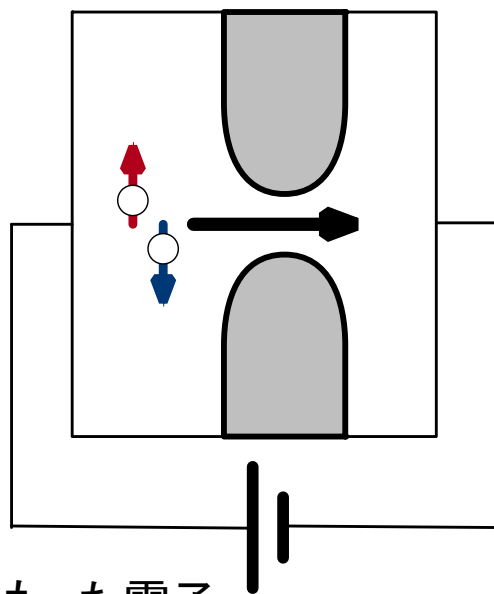


図: 狭い「すきま」を流れるスピンをもった電子

キーワード 半導体デバイス、ナノテクノロジー

分野 電子工学